

z dnia 13 czerwca 2019 r.

w sprawie uchwalenia zmiany miejscowego planu zagospodarowania przestrzennego dla obszaru Gminy Siepraw

Na podstawie art. 27, art. 14 ust. 8 i art. 20 ust. 1 ustawy z dnia 27 marca 2003 roku o planowaniu i zagospodarowaniu przestrzennym (tj. Dz. U. z 2018 r. poz. 1945; zm. z 2019 r. poz. 60, poz. 235, poz. 730 i poz. 1009) i art. 7 ust. 1 pkt 1 i art. 18 ust. 2 pkt 5 ustawy z dnia 8 marca 1990 roku o samorządzie gminnym (tj. Dz. U. z 2019 r. poz. 506), **Rada Gminy Siepraw uchwała, co następuje:**

§ 1. 1. Po stwierdzeniu, że niniejsza uchwała nie narusza ustaleń Studium uwarunkowań i kierunków zagospodarowania przestrzennego Gminy Siepraw przyjętego uchwałą Nr XV/99/2000 z dnia 21 kwietnia 2000 roku, zmienionego uchwałami Rady Gminy Siepraw Nr XLIII/292/10 z dnia 5 lipca 2010 roku, Nr XLVIII/324/10 z dnia 10 listopada 2010 roku i Nr XVIII/149/12 z dnia 20 września 2012 roku, uchwała się zmianę miejscowego planu zagospodarowania przestrzennego gminy Siepraw, w granicach administracyjnych wsi: Siepraw, Zakliczyn, Czechówka i Łyczanka, przyjętego Uchwałą Nr XXIV/208/13 Rady Gminy Siepraw z dnia 10 kwietnia 2013 r. (Dz. Urz. Woj. Małopolskiego poz. 3160) ze zm., zwaną dalej „zmianą planu”.

2. Uchwała dotyczy obszarów w miejscowości Siepraw, objętych zmianą planu na podstawie Uchwały Rady Gminy Siepraw Nr XVI/149/16 z dnia 30 czerwca 2016 r. zmienioną uchwałą XXIII/198/17 Rady Gminy Siepraw z dnia 30 marca 2017r., w sprawie przystąpienia do sporządzenia zmiany miejscowego planu zagospodarowania przestrzennego gminy Siepraw.

3. Zmiana planu obejmuje Załącznik nr 1 – część graficzna zmiany planu, obejmująca rysunek zmiany planu (w 5 arkuszach) w skali 1:2000, ustalający przeznaczenie i zasady zagospodarowania terenów oraz wyrys ze studium (w 2 arkuszach).

4. Do niniejszej uchwały nie dołączono:

- 1) załącznika w sprawie rozstrzygnięcia o sposobie rozpatrzenia uwag, gdyż nie zostały złożone uwagi do projektu zmiany planu wyłożonego do publicznego wglądu;
- 2) załącznika określającego sposób realizacji zapisanych w zmianie planu inwestycji z zakresu infrastruktury technicznej, które należą do zadań własnych gminy oraz zasad ich finansowania, zgodnie z przepisami o finansach publicznych, gdyż nie zachodzi sytuacja konieczności realizacji zadań własnych gminy w związku z niniejszą zmianą planu.

Przepisy szczegółowe

§ 2. 1. Zmienia się część tekstową Uchwały Nr XXIV/208/13 Rady Gminy Siepraw z dnia 10 kwietnia 2013r. (Dz. Urz. Woj. Małop. poz. 3160) ze zm., w ten sposób, że:

1) w § 9 w ust.1 tiret drugi otrzymuje brzmienie:

„- od S/1MNI do S/27MNI”;

2) w § 10 w ust.1 tiret trzeci otrzymuje brzmienie:

„- od S/1MN2 do S/207MN2”;

3) w § 11 w ust.1 tiret drugi otrzymuje brzmienie:

„- od S/1MN3 do S/18MN3”;

4) w § 7 w ust.7 pkt 8 otrzymuje brzmienie korygujące omyłkę pisarską:

„8) w terenach S/17U, S/18U, S/9P, S/6UT, S/2US1 wyznaczonych w obszarach objętych zmianą planu na podstawie uchwały Nr XVI/149/16 Rady Gminy Siepraw z dnia 30 czerwca 2016r., zmienionej uchwałą Nr XXIII/198/17 Rady Gminy Siepraw z dnia 30 marca 2017r.; dla zabudowy usługowej

ustala się obowiązek zabezpieczenia, co najmniej jednego, dodatkowego miejsca parkingowego przeznaczanego na parkowanie pojazdów zaopatrzonych w kartę parkingową na każde 10 miejsc postojowych. Miejsca te należy realizować najbliżej wejścia/wyjścia do budynków.”.

2. Pozostałe ustalenia tekstowe miejscowego planu zagospodarowania przestrzennego dla obszaru Gminy Siepraw w granicach administracyjnych wsi: Siepraw, Zakliczyn, Czechówka i Łyczanka uchwalonego Uchwałą Nr XXIV/208/13 Rady Gminy Siepraw z dnia 10 kwietnia 2013r. (Dz. Urz. Woj. Małop. poz. 3160) ze zm., zostają bez zmian.

3. Zmienia się załącznik nr 1 do Uchwały Nr XXIV/208/13 Rady Gminy Siepraw z dnia 10 kwietnia 2013r. w sprawie miejscowego planu zagospodarowania przestrzennego dla obszaru Gminy Siepraw w granicach administracyjnych wsi: Siepraw, Zakliczyn, Czechówka i Łyczanka (Dz. Urz. Woj. Małop. poz. 3160) ze zm. w części określonej na załączniku nr 1 do niniejszej uchwały.

PRZEPISY KOŃCOWE

§ 3. Wykonanie uchwały powierza się Wójtowi Gminy Siepraw.

§ 4. Uchwała wchodzi w życie po upływie 14 dni od ogłoszenia w Dzienniku Urzędowym Województwa Małopolskiego.

Przewodniczący Rady Gminy

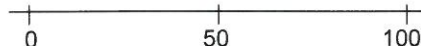

Leszek Wierzba

ZMIANA MIEJSCOWEGO PLANU ZAGOSPODAROWANIA PRZESTRZENNEGO GMINY SIEPRAW

RYSUNEK ZMIANY PLANU

SKALA 1:2000

ZAŁĄCZNIK NR 1 DO UCHWAŁY NR VII/58/19
RADY GMINY SIEPRAW Z DNIA 13 CZERWCA 2019R.



LEGENDA ZMIANY PLANU

ELEMENTY RYSUNKU ZMIANY PLANU



ELEMENTY STANOWIĄCE USTALENIA ZMIANY PLANU

	LINIE ROZGRANICZAJĄCE
	NIEPRZEKRACZALNA LINIA ZABUDOWY
	TERENY ZABUDOWY JEDNORODZINNEJ INTENSYWNEJ
	TERENY ZABUDOWY JEDNORODZINNEJ
	TERENY ZABUDOWY JEDNORODZINNEJ EKSTENSYWNEJ
	TERENY ZIELENI NIEURZĄDZONEJ
	TERENY ROLNICZE
	TERENY ZALESIEŃ
	TERENY DRÓG PUBLICZNYCH - DROGI (ULICE) LOKALNE
	TERENY DRÓG PUBLICZNYCH - DROGI (ULICE) DOJAZDOWE

ELEMENTY OKREŚLONE PRZEPISAMI I DECYZJAMI ODRĘBNYMI

OBSZARY ZMIANY PLANU POŁOŻONE SĄ W TERENIE OCHRONY POŚREDNIEJ STREFY OCHRONNEJ DLA UJECIA WODY POWIERZCHNIOWEJ Z RZĘKI SKAWINKI ZLOKALIZOWANEGO W MIEJSCOWOŚCI SKAWINA

ELEMENTY INFORMACYJNE NIE STANOWIĄCE USTALEŃ ZMIANY PLANU

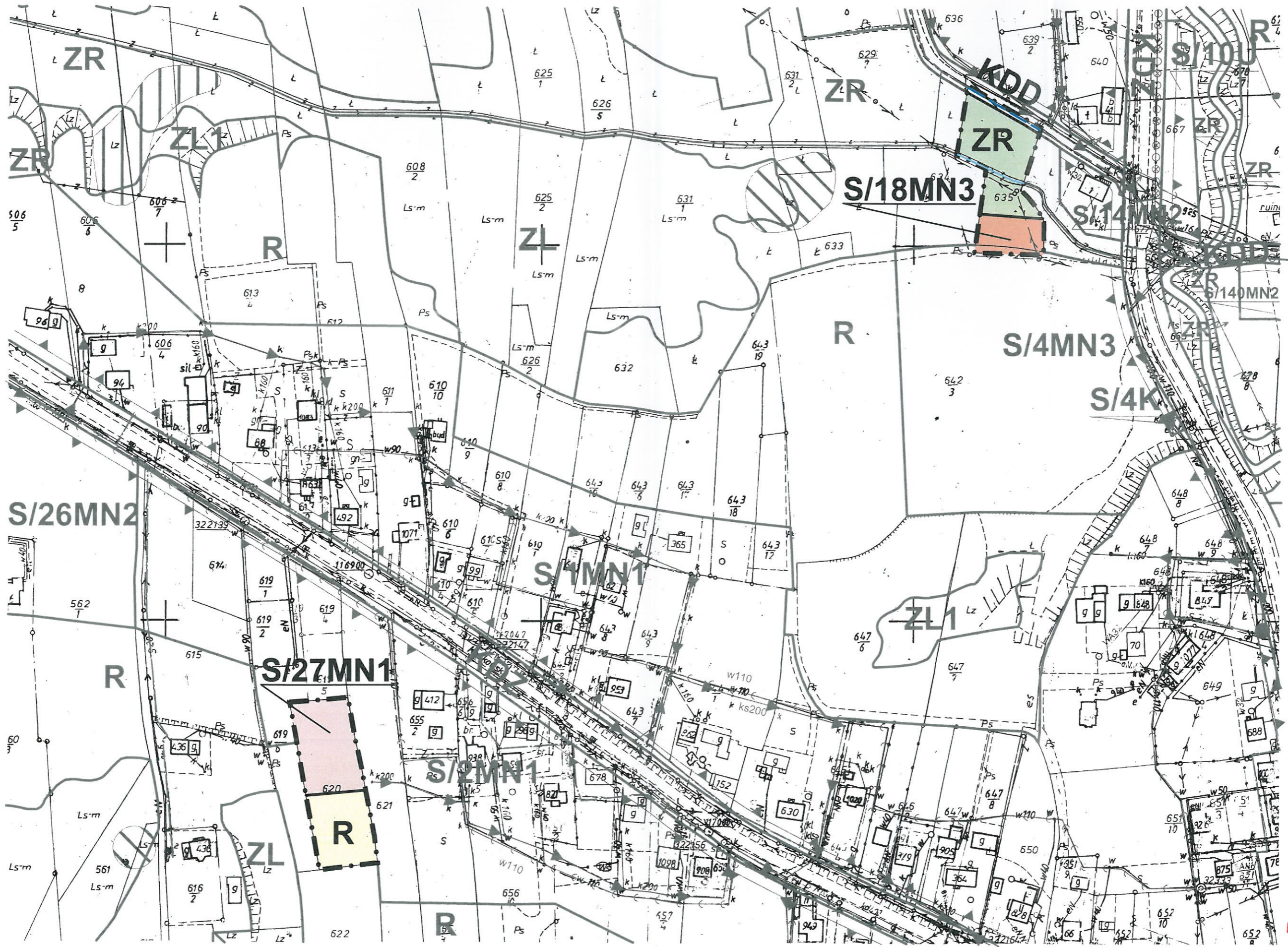


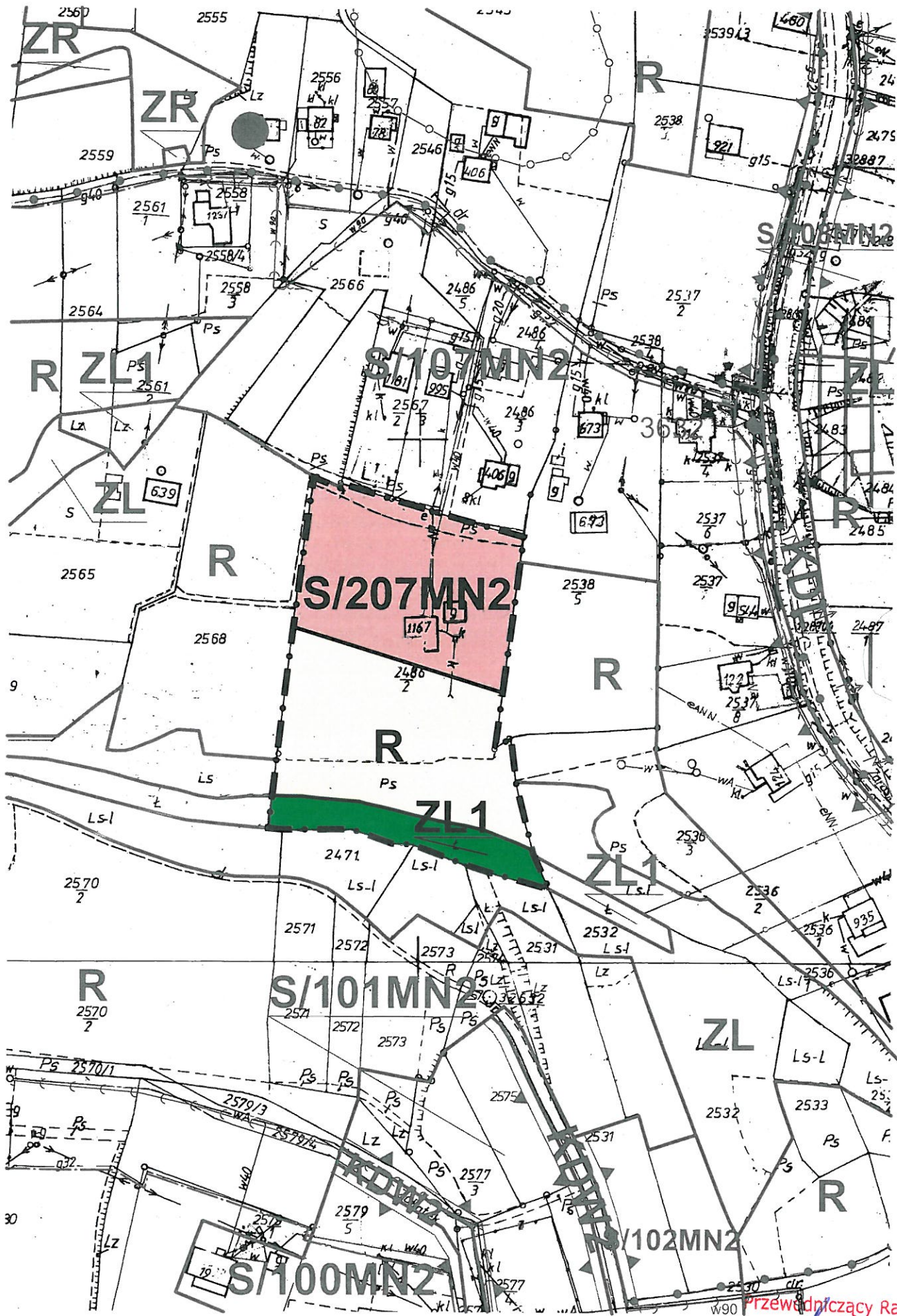
SIECI I URZĄDZENIA INFRASTRUKTURY TECHNICZNEJ WODOCIĄGI



Przewodniczący Rady

Leszek Wierzbę





Przewodniczący Rady
Leszek Wierzbę

USTALENIA MPZP LUB ZMIANY MPZP GMINY SIEPRAW OBOWIĄZUJĄCE POZA OBSZARAMI OBJĘTYMI ZMIĄĄ PLANU

LEGENDA

	ELEMENTY STANOWIĄCE USTALENIA PLANU LINIE ROZGRANICZAJĄCE TERENY O RÓŻNYM SPOSOBIE PRZEZNACZENIA
	NIEPRZEKRACZALNA LINIA ZABUDOWY
MN1	TERENY ZABUDOWY JEDNORODZINNEJ INTENSYWNEJ
MN2	TERENY ZABUDOWY JEDNORODZINNEJ
MN3	TERENY ZABUDOWY JEDNORODZINNEJ EKSTENSYWNEJ
U	TERENY ZABUDOWY USŁUGOWEJ O CHARAKTERZE KOMERCYJNYM
ZR	TERENY ZIELENI NIEURZĄDZONEJ
R	TERENY ROLNICZE
ZL	TERENY LASÓW
ZL1	TERENY ZALESIEŃ
K	TERENY INFRASTRUKTURY TECHNICZNEJ - KANALIZACJA
KDZ	TERENY DRÓG PUBLICZNYCH - DROGI (ULICE) ZBIÓRCZE
KDL	TERENY DRÓG PUBLICZNYCH - DROGI (ULICE) LOKALNE
KDD	TERENY DRÓG PUBLICZNYCH - DROGI (ULICE) DOJAZDOWE
KDW2	TERENY DRÓG WEWNĘTRZNYCH - DROGI WEWNĘTRZNE
	ELEMENTY OKREŚLONE PRZEPISAMI I DECYZJAMI ODRĘBNYMI
	GRANICA TERENU OCHRONY POŚREDNIEJ STREFY OCHRONNEJ DLA UJECIA WODY POWIERZCHNIOWEJ Z RZĘKI SKAWINKI ZLOKALIZOWANEGO W MIEJSCOWOŚCI SKAWINA
	STREFA SANITARNA

	STANOWISKA ARCHEOLOGICZNE
	OBIEKTY WPISANE DO GMINNEJ EWIDENCJI ZABYTKÓW
	OSUWISKA AKTYWNE OKRESOWO
	OSUWISKA NIEAKTYWNE
	ELEMENTY INFORMACYJNE NIE STANOWIĄCE USTALEŃ PLANU
	KAPLICZKI I KRZYŻE PRZYDROŻNE
	ISTNIEJĄCE CIEKI WODNE
	ŚCIEŻKI I TRASY PIESZO - ROWEROWE
	SIECI I URZĄDZENIA INFRASTRUKTURY TECHNICZNEJ WODOCIĄGI
	SIEĆ WODOCIĄGOWA ROZDZIELCZA
	SIEĆ WODOCIĄGOWA PROJEKTOWANA
	KANALIZACJA
	KANALIZACJA SANITARNA
	OCZYSZCZALNIA ŚCIEKÓW SIEPRAW
	KANALIZACJA SANITARNA PROJEKTOWANA
	ELEKTROENERGETYKA
	LINIA ELEKTROENERGETYCZNA NAPOWIETRZNA ŚREDNIEGO NAPIĘCIA
	STACJA TRANSFORMATOROWA SN/nm, NUMER, MOC GAZOWNICTWO
	SIEĆ GAZOWA ŚREDNIEGO CIŚNIENIA

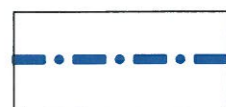
Przewodniczący Rady

Leszek Wierzb

WYRYS ZE ZMIANY STUDIUM UWARUNKOWAŃ I KIERUNKÓW ZAGOSPODAROWANIA PRZESTRZENNEGO GMINY SIEPRAW

KIERUNKI ZAGOSPODAROWANIA PRZESTRZENNEGO

SKALA 1:10000



GRANICA OBSZARU OBJĘTEGO ZMIANĄ PLANU

KIERUNKI ZAGOSPODAROWANIA PRZESTRZENNEGO

- linie rozgraniczające tereny o różnym przeznaczeniu i różnych zasadach zagospodarowania
- MN1, MN2, MN3 - tereny zabudowy mieszkaniowej jednorodzinnej
- MW - tereny zabudowy mieszkaniowej wielorodzinnej
- MU - tereny zabudowy mieszkaniowej, mieszkaniowo-usługowej, usługowej
- RM - tereny zabudowy mieszkaniowo-zagrodowej w gospodarstwach rolnych, hodowlanych i ogrodniczych
- UP - tereny zabudowy usługowej - usługi publiczne
- UK - tereny zabudowy usługowej - usługi kultu religijnego
- U1, U2 - tereny zabudowy usługowej - usługi komercyjne
- P/U - tereny zabudowy produkcyjno-usługowej
- P - tereny zabudowy produkcyjnej, składów i magazynów
- US1 - tereny usług sportu i rekreacji
- US2 - tereny usług sportu - trasy i wyciągi narciarskie
- UT1 - tereny usług turystyki i wypoczynku
- UT2 - tereny usług turystyki i rekreacji nadwodnej
- PL - tereny przestrzeni publicznej
- KU - tereny usług komunikacyjnych - parkingi
- KDZ - tereny dróg publicznych - drogi główne
- KDZ - tereny dróg publicznych - drogi zbiorcze
- KDL - tereny dróg publicznych - drogi lokalne
- KDD - tereny dróg publicznych - drogi dojazdowe
- KDW - tereny dróg publicznych - drogi wewnętrzne
- K - tereny infrastruktury technicznej - kanalizacja
- ZP - tereny zieleni urządzonej
- ZN - tereny zieleni objęte formami ochrony wraz z obiektami zabytkowymi
- ZC - tereny cmentarzy
- ZE - tereny zieleni nieurządzonej i obudowy biologicznej cieków wodnych
- ZL - tereny lasów
- R - tereny rolne - bez prawa zabudowy
- RL - tereny rolne z możliwością zalesień
- RL/UT - tereny rolne z możliwością zalesień i wykorzystaniem dla potrzeb turystyki narciarskiej i rowerowej
- WS1 - tereny wód śródlądowych
- WS2 - tereny wód śródlądowych - projektowany zbiornik retencyjny "Pasternik"

ELEMENTY OBJĘTE OCHRONĄ PRAWNĄ

- pomniki przyrody
- lasy ochronne
- granica strefy ochrony pośredniej - teren zewnętrzny ujęcia wody na Skawince
- granica terenu ochrony bezpośredniej strefy ochrony ujęcia wody na Rabie w Dobczycach
- granica terenu ochrony pośredniej strefy ochrony ujęcia wody na Rabie w Dobczycach
- obiekty wpisane do rejestru zabytków
- strefa ochrony konserwatorskiej
- stanowiska archeologiczne

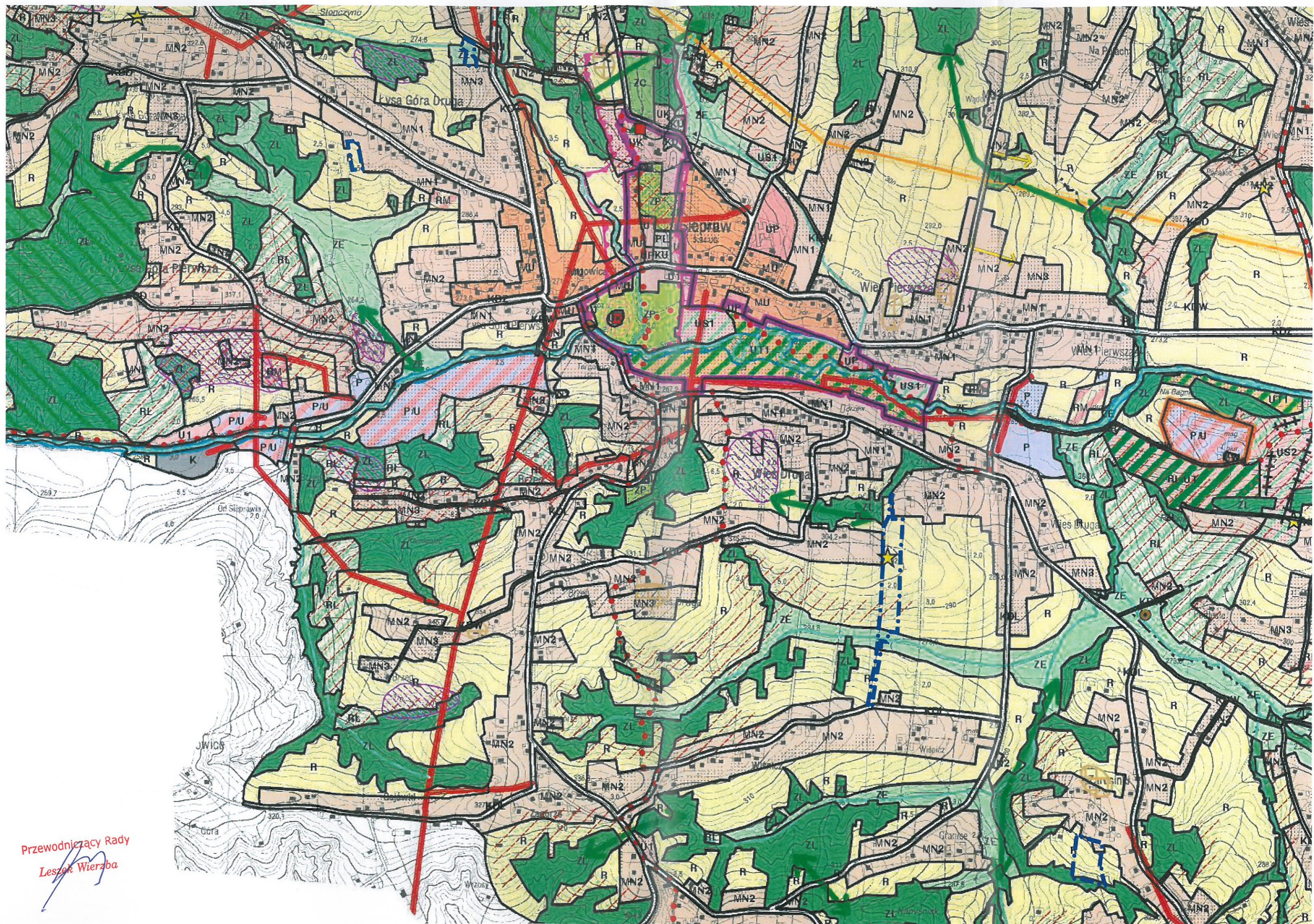
POZOSTAŁE USTALENIA STUDIUM

- obszary wymagające przekształcenia rehabilitacji lub rekultywacji
- obszary kształtowania przestrzeni publicznej
- granica przepływu potoku Sieprawki dla wody Q 1%
- ciągi widokowe
- punkty widokowe
- lokalne powiązania ekologiczne
- tereny o skomplikowanych lub złożonych warunkach gruntowych narażonych na możliwość występowania ruchów osuwiskowych
- tereny o spadkach >15%
- tereny, które wymagać mogą sporządzenia wniosku rolnego
- linie energetyczne 110 kV wraz ze strefą techniczną
- linie energetyczne 15 kV wraz ze strefą techniczną
- gazociąg wysokiego ciśnienia wraz ze strefą bezpieczeństwa
- magistrala wodociągowa
- istniejące pompownie ścieków
- projektowane pompownie ścieków
- strefy ochrony sanitarnej cmentarzy 50m i 150m
- ścieżki i trasy pieszo-rowerowe

Przewodniczący Rady
Leszek Wierzbka

INNE OZNACZENIA

- wyciągi narciarskie
- granica gminy - granica opracowania
- granice wsi



Przewodniczący Rady
Leszek Wierzba